

Nowe
Krzyżowice

Dom 6

104,92 m²

Parter

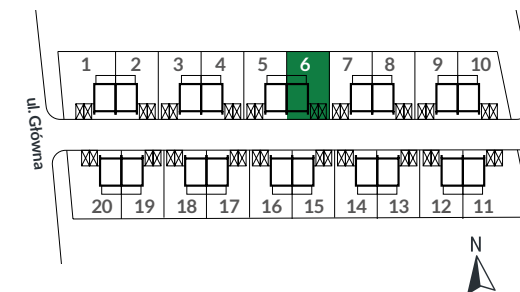
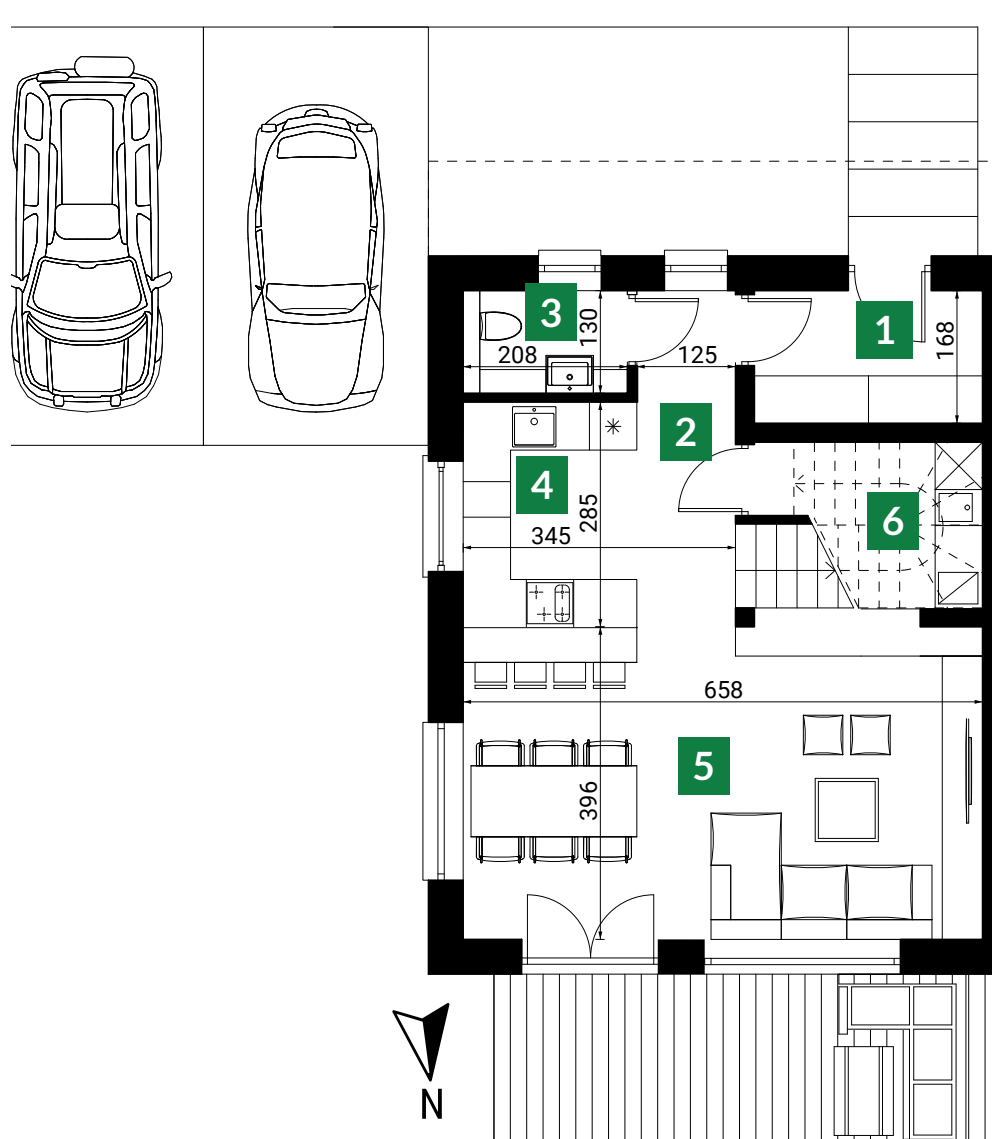
48,26 m²



GREEN HOME
DEVELOPMENT



Adres inwestycji:
Krzyżowice, ul. Główna
(gmina Kobierzyce)

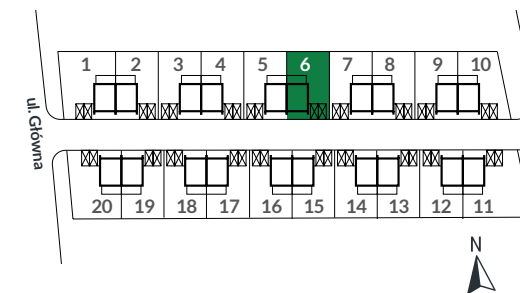
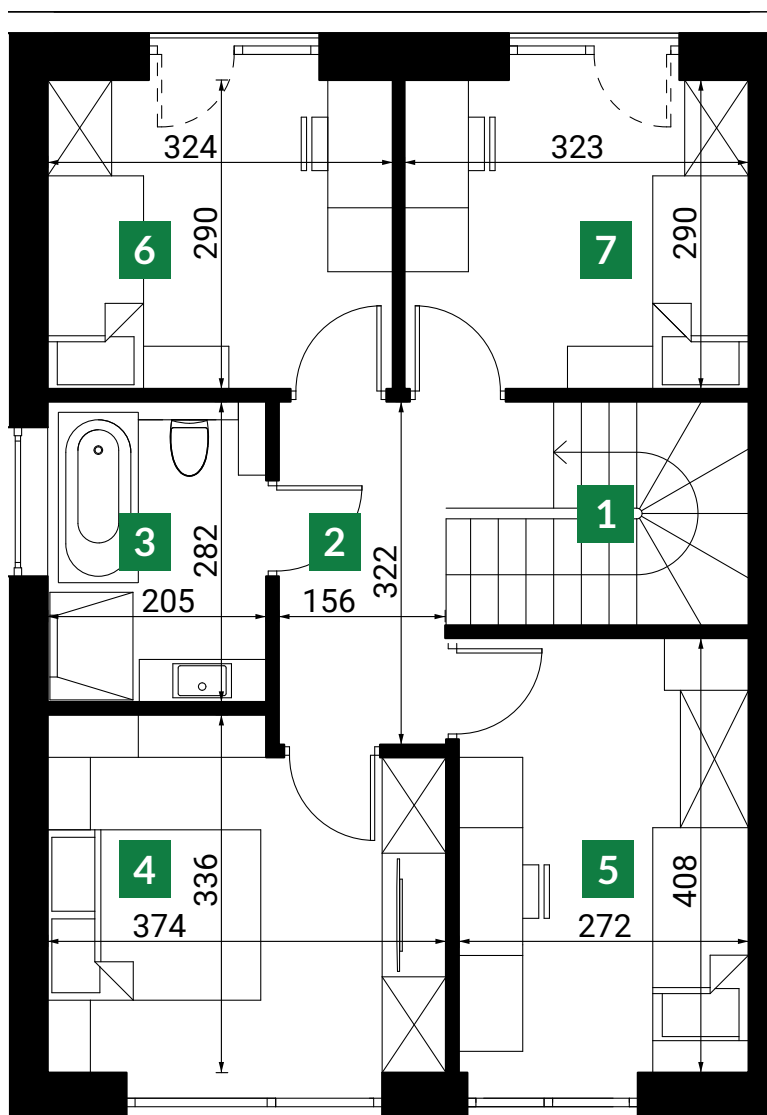


Plan osiedla

NR	POMIESZCZENIE	POW.
1	Wiatrołap	4,67 m ²
2	Hol	4,86 m ²
3	Toaleta	2,57 m ²
4	Kuchnia	6,20 m ²
5	Salon + Jadalnia	26,24 m ²
6	Kotłownia	3,72 m ²
SUMA		48,26 m²
Powierzchnia działki		297 m ²
Powierzchnia ogrodu		179 m ²



Adres inwestycji:
Krzyżowice, ul. Główna
(gmina Kobierzyce)



Plan osiedla

NR	POMIESZCZENIE	POW.
1	Schody	5,07 m ²
2	Hol	5,89 m ²
3	Łazienka	5,41 m ²
4	Pokój	11,61 m ²
5	Pokój	10,44 m ²
6	Pokój	9,12 m ²
7	Pokój	9,12 m ²
SUMA		56,66 m²