

Nowe Krzyżowice

Dom 4

104,92 m²

Parter

48,26 m²



Adres inwestycji:
Krzyżowice, ul. Główna
(gmina Kobierzyce)



Doskonała lokalizacja -
bliskie sąsiedztwo Wrocławia
i kluczowej infrastruktury



Funkcjonalne wnętrza
o wysokim standardzie
wykończenia



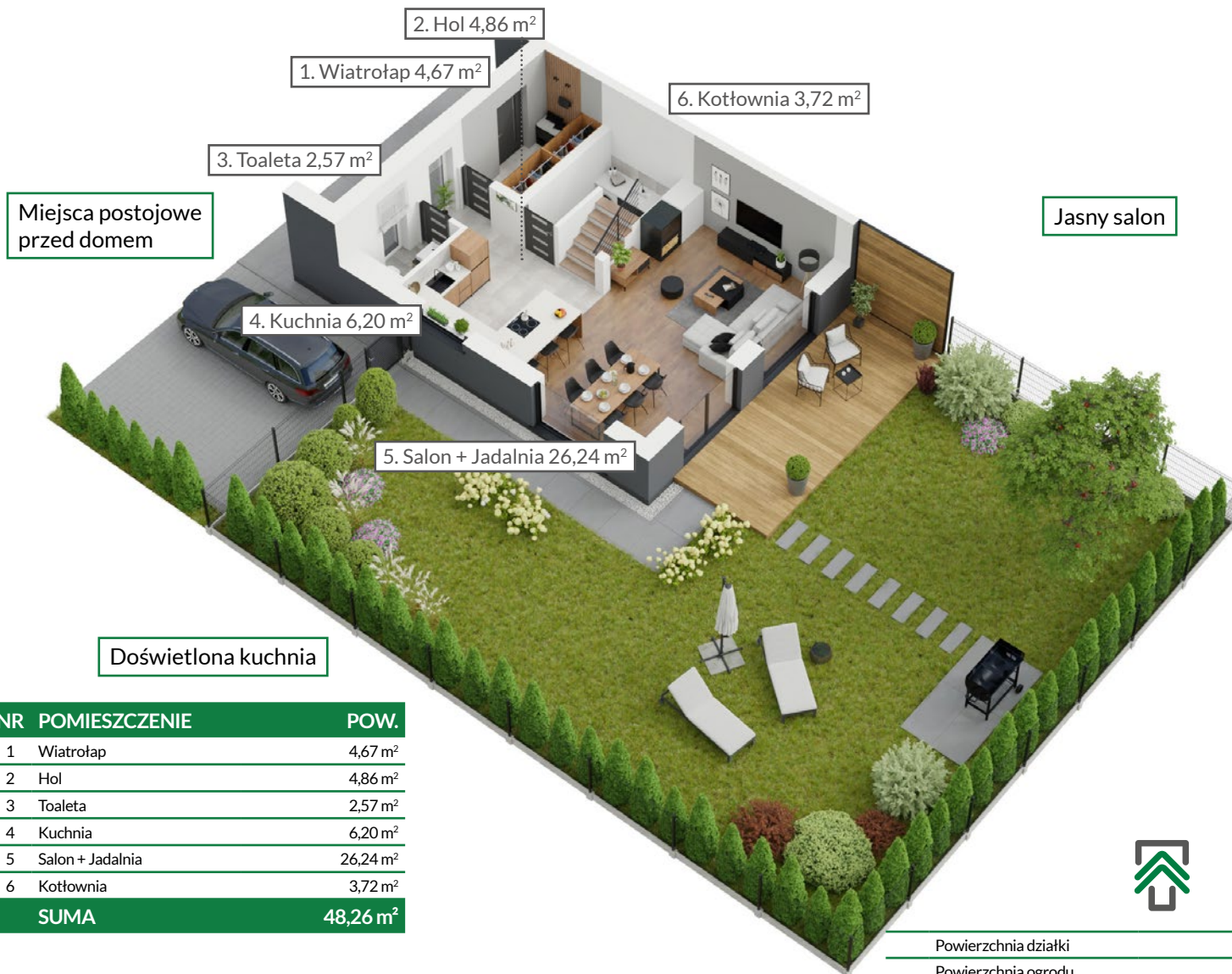
Prywatny ogrodzony
ogród i dwa miejsca
parkingowe



Widok na osiedle z lotu ptaka



Widok od strony ulicy



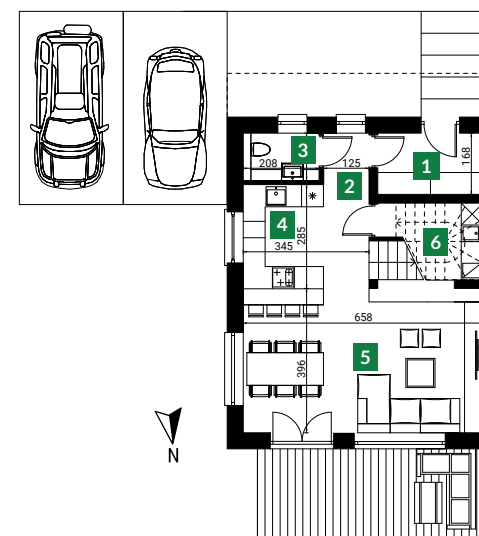
Miejsca postojowe
przed domem

Jasny salon

Doświetlona kuchnia

NR	POMIESZCZENIE	POW.
1	Wiatrołap	4,67 m ²
2	Hol	4,86 m ²
3	Toaleta	2,57 m ²
4	Kuchnia	6,20 m ²
5	Salon + Jadalnia	26,24 m ²
6	Kotłownia	3,72 m ²
SUMA		48,26 m²

Powierzchnia działki	297 m ²
Powierzchnia ogrodu	179 m ²



Rzut parteru



GREEN HOME DEVELOPMENT

Wrocław 54-530

ul. Władysława Zrembowicza 31 lok. 5

www.green-home.pl

tel. 604 357 135 / 668 171 304

biuro@green-home.pl

Nowe Krzyżowice

Dom 4

104,92 m²

Piętro

56,66 m²



Adres inwestycji:
Krzyżowice, ul. Główna
(gmina Kobierzyce)



Doskonała lokalizacja -
bliskie sąsiedztwo Wrocławia
i kluczowej infrastruktury



Funkcjonalne wnętrza
o wysokim standardzie
wykończenia



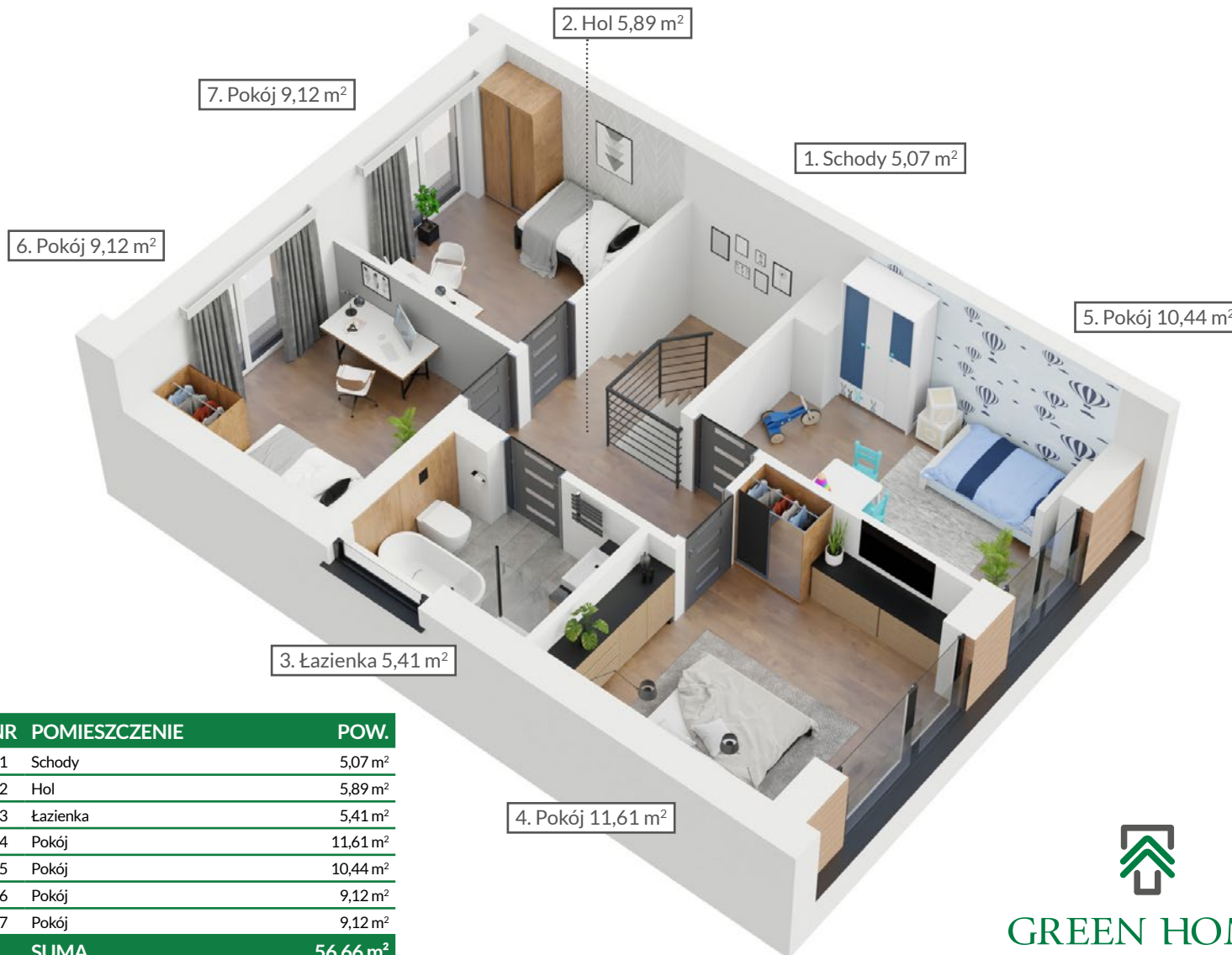
Prywatny ogrodzony
ogród i dwa miejsca
parkingowe



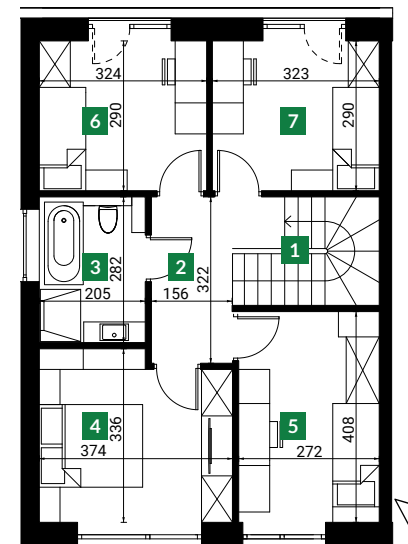
Widok na osiedle z lotu ptaka



Widok od strony ulicy



NR	POMIESZCZENIE	POW.
1	Schody	5,07 m ²
2	Hol	5,89 m ²
3	Łazienka	5,41 m ²
4	Pokój	11,61 m ²
5	Pokój	10,44 m ²
6	Pokój	9,12 m ²
7	Pokój	9,12 m ²
SUMA		56,66 m²



Rzut parteru



GREEN HOME
DEVELOPMENT

GREEN HOME DEVELOPMENT

Wrocław 54-530

ul. Władysława Zrembowicza 31 lok. 5

www.green-home.pl

tel. 604 357 135 / 668 171 304

biuro@green-home.pl