

OSIEDLE ZIELONY MOKRONOS



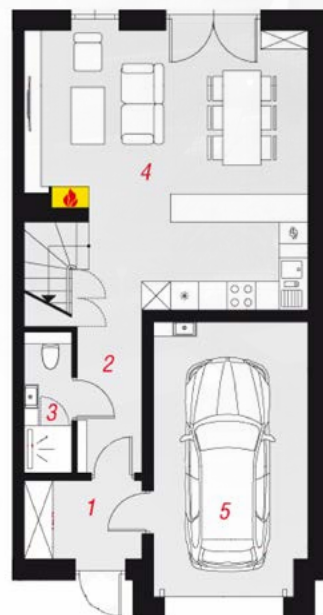
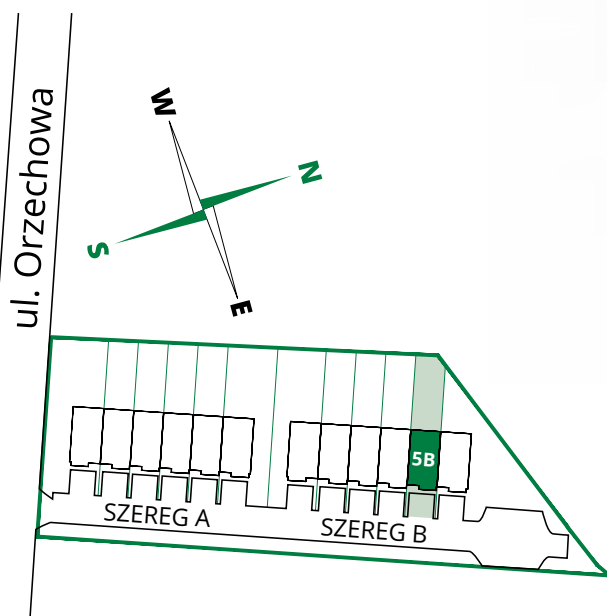
GREEN HOME
DEVELOPMENT

DOM JEDNORODZINNY W ZABUDOWIE SZEREGOWEJ
PRZY UL. ORZECHOWEJ W MOKRONOS DOLNY

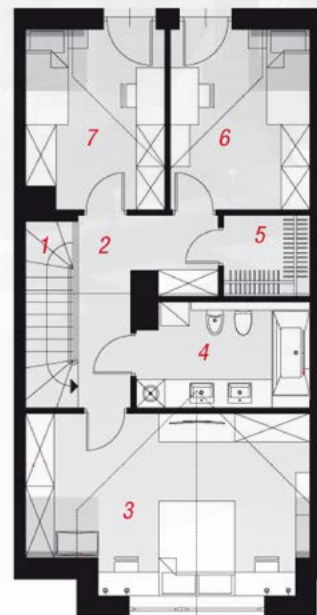
ZESTAWIENIE POWIERZCHNI

SZEREG B Dom 5B

Powierzchnia domu: 123 m²
Powierzchnia działki : 228 m²



RZUT
PARTER



RZUT
PODDASZE

PARTER	Powierzchnia użytkowa	61,19 m²
	Powierzchnia całkowita	63,85 m²
1. Wiatrołap	3,93 m ²	
2. Korytarz	4,53 m ²	
3. Łazienka	2,36 m ² (2,80) m ²	
4. Salon z aneksem kuchennym	32,12 m ² (34,34) m ²	
5. Garaż	18,25 m ²	
PODDASZE	Powierzchnia użytkowa	61,76 m²
	Powierzchnia całkowita	64,84 m²
1. Schody	4,26 m ²	
2. Korytarz	7,40 m ²	
3. Pokój	19,93 m ² (21,17) m ²	
4. Łazienka	7,63 m ²	
5. Garderoba	2,96 m ²	
6. Pokój	9,95 m ² (10,87) m ²	
7. Pokój	9,63 m ² (10,55) m ²	