

OSIEDLE ZIELONY MOKRONOS



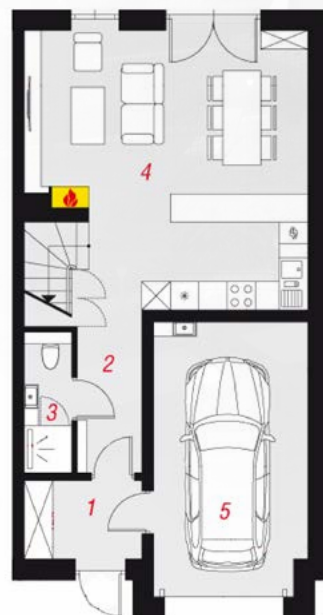
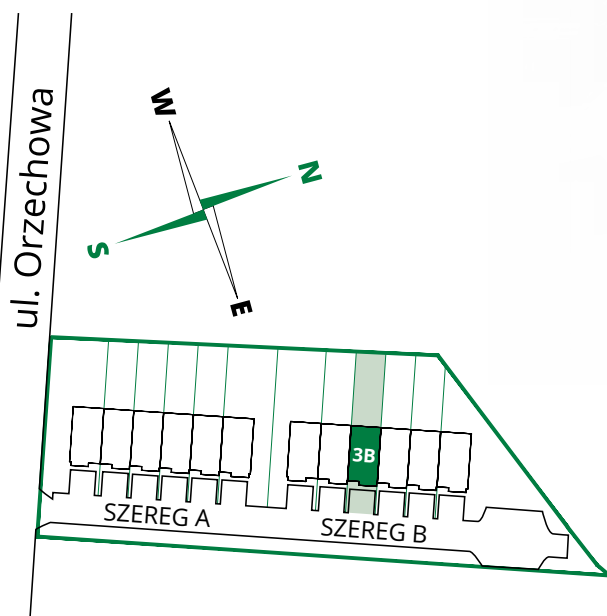
GREEN HOME
DEVELOPMENT

DOM JEDNORODZINNY W ZABUDOWIE SZEREGOWEJ
PRZY UL. ORZECHOWEJ W MOKRONOS DOLNY

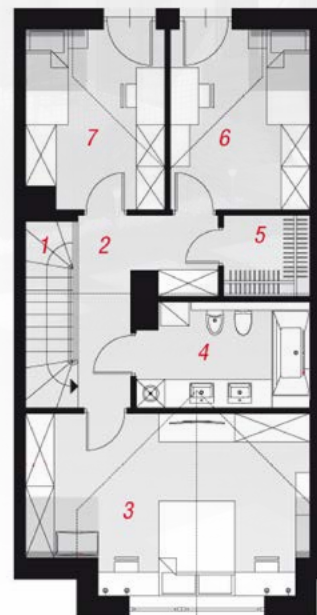
ZESTAWIENIE POWIERZCHNI

SZEREG B Dom 3B

Powierzchnia domu: 123 m²
Powierzchnia działki : 227 m²



RZUT
PARTER



RZUT
PODDASZE

PARTER	Powierzchnia użytkowa	61,19 m²
	Powierzchnia całkowita	63,85 m²
1. Wiatrołap		3,93 m ²
2. Korytarz		4,53 m ²
3. Łazienka		2,36 m ² (2,80) m ²
4. Salon z aneksem kuchennym		32,12 m ² (34,34) m ²
5. Garaż		18,25 m ²
PODDASZE	Powierzchnia użytkowa	61,76 m²
	Powierzchnia całkowita	64,84 m²
1. Schody		4,26 m ²
2. Korytarz		7,40 m ²
3. Pokój		19,93 m ² (21,17) m ²
4. Łazienka		7,63 m ²
5. Garderoba		2,96 m ²
6. Pokój		9,95 m ² (10,87) m ²
7. Pokój		9,63 m ² (10,55) m ²