

# OSIEDLE ZIELONY MOKRONOS



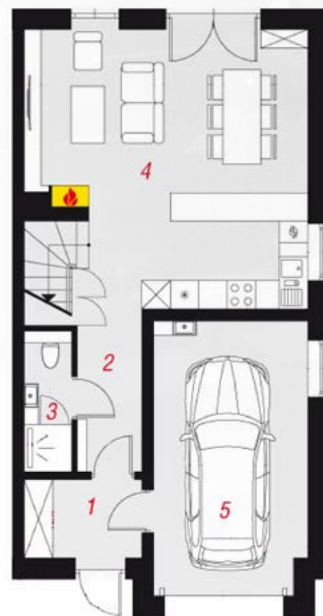
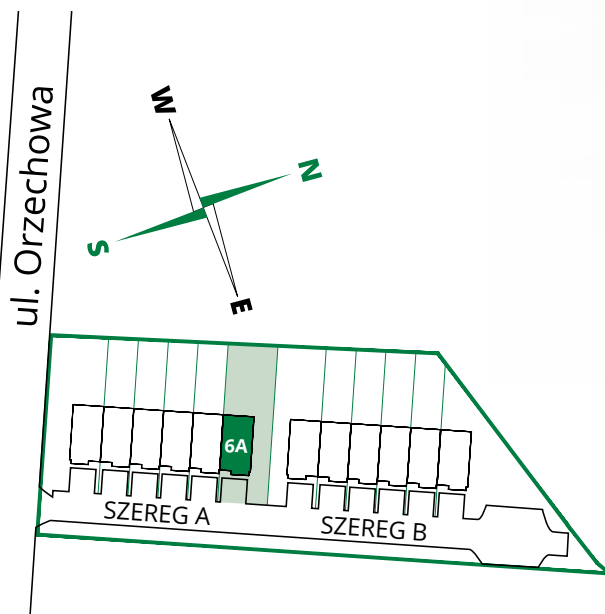
GREEN HOME  
DEVELOPMENT

DOM JEDNORODZINNY W ZABUDOWIE SZEREGOWEJ  
PRZY UL. ORZECHOWEJ W MOKRONOS DOLNY

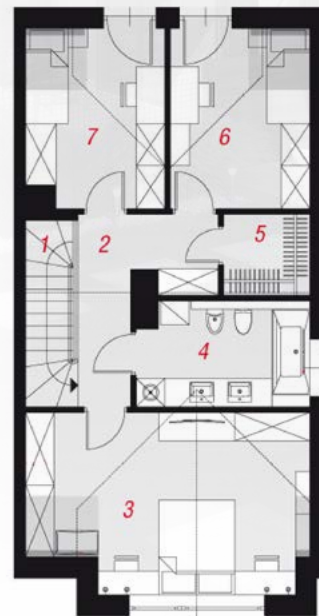
## ZESTAWIENIE POWIERZCHNI

### SZEREG A Dom 6A

Powierzchnia domu: 123 m<sup>2</sup>  
Powierzchnia działki : 367 m<sup>2</sup>



RZUT  
PARTER



RZUT  
PODDASZE

<b>PARTER</b>	Powierzchnia użytkowa	<b>61,19 m<sup>2</sup></b>
	Powierzchnia całkowita	<b>63,85 m<sup>2</sup></b>
1. Wiatrołap	3,93 m <sup>2</sup>	
2. Korytarz	4,53 m <sup>2</sup>	
3. Łazienka	2,36 m <sup>2</sup> (2,80) m <sup>2</sup>	
4. Salon z aneksem kuchennym	32,12 m <sup>2</sup> (34,34) m <sup>2</sup>	
5. Garaż	18,25 m <sup>2</sup>	
<b>PODDASZE</b>	Powierzchnia użytkowa	<b>61,76 m<sup>2</sup></b>
	Powierzchnia całkowita	<b>64,84 m<sup>2</sup></b>
1. Schody	4,26 m <sup>2</sup>	
2. Korytarz	7,40 m <sup>2</sup>	
3. Pokój	19,93 m <sup>2</sup> (21,17) m <sup>2</sup>	
4. Łazienka	7,63 m <sup>2</sup>	
5. Garderoba	2,96 m <sup>2</sup>	
6. Pokój	9,95 m <sup>2</sup> (10,87) m <sup>2</sup>	
7. Pokój	9,63 m <sup>2</sup> (10,55) m <sup>2</sup>	