

OSIEDLE ZIELONY MOKRONOS

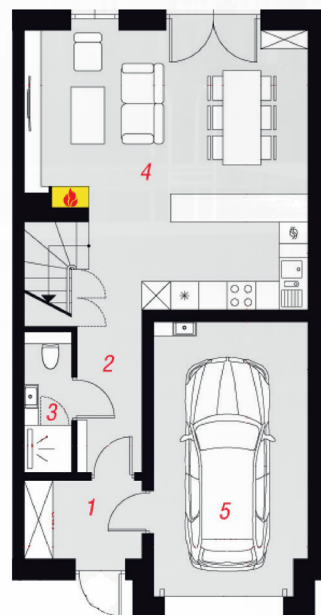
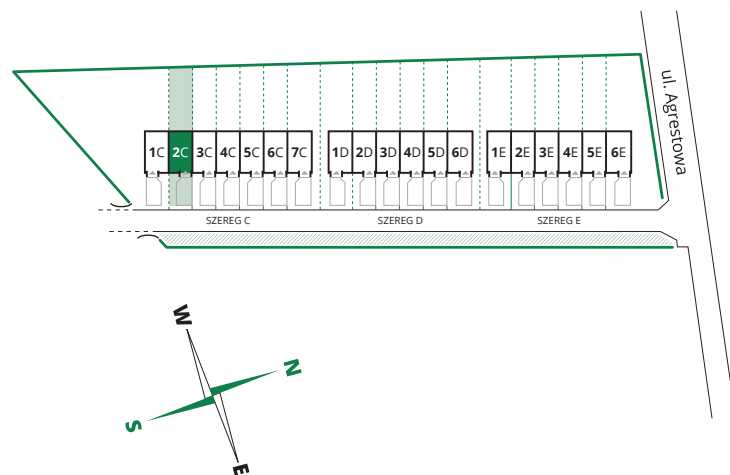


GREEN HOME
DEVELOPMENT

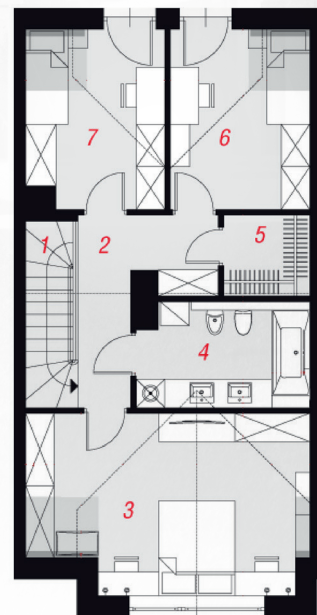
DOM JEDNORODZINNY W ZABUDOWIE SZEREGOWEJ PRZY UL. AGRESTOWEJ W MOKRONOS DOLNY

SZEREG C Dom 2C

Powierzchnia domu: 123 m²
Powierzchnia działki: 234 m²
Powierzchnia ogrodu: 112 m²



RZUT
PARTER



RZUT
PODDASZE

ZESTAWIENIE POWIERZCHNI

PARTER Powierzchnia użytkowa
61,19 m²

Powierzchnia całkowita
63,85 m²

1. Wiatrołap	3,93 m ²
2. Korytarz	4,53 m ²
3. Łazienka	2,36 m ² (2,80) m ²
4. Salon z aneksem kuchennym	32,12 m ² (34,34) m ²
5. Garaż	18,25 m ²

PODDASZE Powierzchnia użytkowa
61,76 m²

Powierzchnia całkowita
64,84 m²

1. Schody	4,26 m ²
2. Korytarz	7,40 m ²
3. Pokój	19,93 m ² (21,17) m ²
4. Łazienka	7,63 m ²
5. Garderoba	2,96 m ²
6. Pokój	9,95 m ² (10,87) m ²
7. Pokój	9,63 m ² (10,55) m ²

DANE KONTAKTOWE:

E-MAIL: biuro@green-home.pl
TELEFON: +48 539 248 167
TELEFON: +48 604 357 135

Green Home Development Sp. z o.o. • Wrocław
NIP: 6121860124 • REGON: 366462607 • KRS: 0000661140

ZAŁĄCZNIK NR 1